

Wir bieten
Gesamtlösungen
im Maschinenbau



myrenne gmbh
spezialmaschinen + apparatebau
vennhorn 7 · 52159 roetgen
tel.: 02471/1212-0 · fax: -12

Design
Entwicklung
Konstruktion
Rapid Prototyping
5-Achs-Fräsen
CNC-Fertigung
Schweißen
Schleifen
Lackieren
Montage

Parfümerie
VOLLMAR
Hardenberg 59 · 52159 Roetgen
Telefon: 0 24 71-15 58 30
Öffnungszeiten:
Mo-Fr: 9.30 - 18.30 Uhr
Sa: 9.00 - 13.00 Uhr

UDO MANKE STAHLBAU
MASCHINENBAU
BAUSCHLOSSEREI
Am Vennstein 6
52159 Roetgen
Tel.: 0 24 71 / 84 95
Fax: 0 24 71 / 85 94
Mobil: 01 71 / 4 73 88 80

FRISEUR
CONFORM



Hauptstr. 44 | 52159 Roetgen
Tel.: 02471-1322111
Di-Fr. 9-18 Uhr | Sa. 8-14 Uhr & nach Vereinbarung

plum
Schuh- und
Sporthaus

BARTSCH
HOLZBAU

TVFRANKE
TV · HIFI · VIDEO · SAT
GmbH & Co. KG

Publizistik
Projekte

Faulenbruchstraße 83
D-52159 Roetgen
T +49 (0) 2471 921 301
F +49 (0) 2471 921 303
info@publizistik-projekte.de
www.publizistik-projekte.de

■ Märkte sind Gespräche. Reden Sie mit.
Konzepte, Texte und Medien für Marketing, PR und E-Communication.



GERD KLUBERT
DIPL.ING. ARCHITEKT

MITGLIED DER ARCHITEKTENKAMMER NW

Hauptstraße 58
52159 Roetgen
klubertgerd@online.de

Tel. 02471 91402
Fax 02471 91404
Mobil 0170 9914987

STAATLICH ANERKANNTER
SACHVERSTÄNDIGER FÜR
GÜTE- U. WÄRMESCHUTZ

Sehland GmbH
Brillen

52159 Roetgen
Bundesstraße 124
Telefon 0 24 71- 92 17 50
Telefax 0 24 71- 92 17 55
www.sehland-roetgen.de
info@sehland-roetgen.de
52078 Aachen Wilhelm
Patrikenstraße 15
Telefon 0 24 08- 8 05 63
Telefax 0 24 08- 83 23
www.sehland-walheim.de
info@sehland-walheim.de

Rur-Eifel-Volkslaufcup 2010

TV Roetgen



Rakkeschlauf



26. Juni 2010

30. Rakkeschlauf, 26. Juni 2010

Am 26. Juni 2010 feiert der Rakkeschlauf sein 30stes Jubiläum zu dem wir herzlich einladen!

Das Besondere in diesem Jahr ist der Staffellauf, der die Möglichkeit bietet die Halbmarathon-Strecke kennen zu lernen. Teams aus 3 LäuferInnen teilen sich die 21,1km lange Strecke, so dass jeder Läufer ca. 7km zu bewältigen hat.

Die Wechselstellen sind in der Grafik eingezeichnet, zu denen die Läufer selber an- bzw. abreisen müssen. Die Zeitmessung wird für die gesamte Staffel vorgenommen.

Für die schnellsten Teams unter Euch gibt es Preise!

Der Halbmarathon (21,1km), der Volkslauf (10km) und die Walkerstrecke (10km) führen durch das Rakkesch-Waldgebiet.

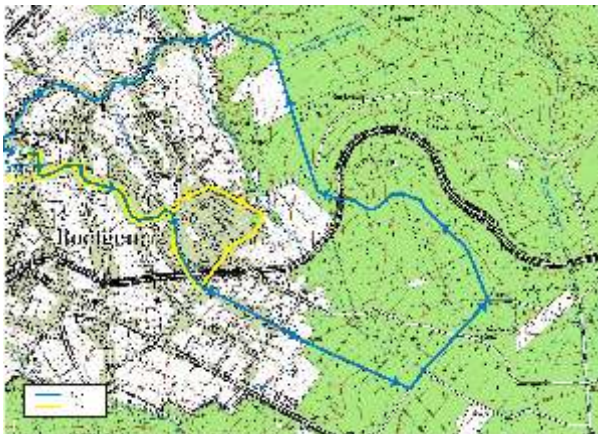
Während die 10km Strecke dann zurück zum Startpunkt führt, laufen die Halbmarathonis und StaffelläuferInnen weiter entlang der Dreilägerbachtalsperre, über den "Struffelt" nach Rott und durch das Vichtbachtal zurück nach Roetgen.

Die Kinder- und Jugendläufe führen durch den Ort. Getränkestand, Imbiss und Cafeteria sorgen für Zielverpflegung.

Wir freuen uns auf Euch!
Euer Rakkesch-Organisations-Team



Schirmherr:
Manfred Eis, Bürgermeister der Gemeinde Roetgen



30. Rakkeschlauf, 26. Juni 2010

Startzeit	Lauf	KI	Jahrgang	Strecke
15:15 Uhr	Mädchen, Jungen	KI	2003 - jünger	300 m*
15:45 Uhr	Schülerinnen D/C	SW	1999 - 02	600 m
16:00 Uhr	Schüler D/C	SM	1999 - 02	600 m
16:30 Uhr	SchülerInnen A/B	SA	1995 - 98	1200 m
17:00 Uhr	Jogginglauf	JM	alle Jahrgänge	5km
17:15 Uhr	Nordic Walking/ Walking/Wandern	NW/ WA	Zeitnahme, Urkunde	10km
17:45 Uhr	Volkslauf inkl. Jugend A/B	VL	Klasseneinteilung DLO, alle Jahrgänge	10km
18:00 Uhr	Halbmarathon	HM	Klasseneinteilung DLO, alle Jahrgänge	21,1km
18.00 Uhr	Dreierstaffellauf	STA	Alle Jahrgänge	3x7km

*) ohne Zeitnahme

Rur-Eifel-Cup: Die fett gedruckten Läufe werden gewertet.

Start und Ziel: Im Bereich der vereinseigenen Halle an der Rosentalstr.38a

Startgelder:	Nordic Walking / Wandern	3,00€
	300 und 600 Meter-Läufe	frei
	Jogginglauf Schüler/Jgd/Erwachsene	3,00€
	Volkslauf Erwachsene	5,00€
	Volkslauf Schüler / Jugend	3,00€
	Halbmarathon Erwachsene	7,00€
	Halbmarathon Schüler / Jugend	3,00€
	Staffellauf	9,00€

Das Startgeld bitte bar am Veranstaltungstag entrichten!

Urkunden: Ausdruck unter www.tv-roetgen.de
Auszeichnung: Kinder und Schülerläufe: Sachpreise
Für die 1. bis 3. Gesamtsieger und alle 1. AK Sieger
Bei den beiden Hauptläufen jeder 30. Zieleinläufer.

Anmeldungen: Bis Freitag, 25. Juni 2010, 18 Uhr (ohne Nachmeldegebühr)
Online im Internet unter www.tv-roetgen.de oder **schriftl. an Kurt Pipper (s.u.)**
(Telefonische Anmeldungen sind nicht möglich)

Auskünfte: Kurt Pipper, Brandstr. 69, 52159 Roetgen
Tel. 02471/4373 oder www.tv-roetgen.de

Nachmeldung: Bis 30 Minuten vor dem jeweiligen Start möglich mit 2€ Nachmeldegebühr

Anfahrt: Roetgen liegt an der B258 zwischen Aachen und Monschau, Parkmöglichkeiten befinden sich an der Rosentalstraße.

Haftung: Der Veranstalter übernimmt keinerlei Haftung bei Schadensfällen aller Art.

